



МЕДТЕХНИКА-СТОЛИЦА

Уполномоченный импортер и дистрибьютор HEINE Optotechnik GmbH & Co. KG в России



КОЖА МОЖЕТ МНОГОЕ РАССКАЗАТЬ. Нужно просто уметь ЧИТАТЬ.

Dermatoscopes



Генеральный партнёр HEINE в России и СНГ

Heimat 89 • 14165 Berlin • Germany

E-Mail: info@ttt-gmbh.com • www.ttt-gmbh.com

Tel: +49 151 15353792

HEINE Optotechnik GmbH & Co. KG | Dornierstr. 6 | 82205 Gilching | Deutschland

Тел.: +49 8105 7728 0 | Факс: +49 8105 7728 202 | Электронная почта: info@heine.com

ООО «МЕДТЕХНИКА-СТОЛИЦА» | Дмитровское шоссе, 89 | 125504 Москва | Россия

Уполномоченный представитель, импортер и дистрибьютор Heine Optotechnik GmbH & Co. KG в РФ.

Тел.: +7 967 025-29-09, +7 929 646-55-05 | <https://shop.heine-med.ru> | Электронная почта: medtextst@yandex.ru





Дерматоскопы HEINE



	DELTA 30	DELTAone	iC1	DELTA 20T	mini 3000
Поляризация	С поляризацией и без поляризации	С поляризацией и без поляризации	С поляризацией и без поляризации	С поляризацией и без поляризации	Без поляризации (иммерсия)
Освещение	LED ^{HQ}	LED ^{HQ}	LED ^{HQ}	LED ^{HQ}	XHL or LED ^{HQ}
Поле обзора – диаметр в контактном режиме	30 мм	21 мм	Цифровой	20 мм	14 мм
Увеличение	10x	10x	цифровое до 40 x	10x	10x
Варианты рукоятки / источники питания	<ul style="list-style-type: none"> • USB кабель • Настольный зарядный блок 	<ul style="list-style-type: none"> • USB кабель 	<ul style="list-style-type: none"> • USB кабель 	<ul style="list-style-type: none"> • Батареечная рукоятка • Перезаряжаемая рукоятка с USB-зарядкой • Перезаряжаемая рукоятка с настольным зарядным блоком • EN 200 /EN 200-1 	<ul style="list-style-type: none"> • Батареечная рукоятка • Перезаряжаемая рукоятка с настольным зарядным блоком
Контактная плата	<ul style="list-style-type: none"> • Со шкалой 	<ul style="list-style-type: none"> • Со шкалой 	<ul style="list-style-type: none"> • Со шкалой 	<ul style="list-style-type: none"> • Со шкалой • Без шкалы 	<ul style="list-style-type: none"> • Со шкалой • Без шкалы
Сохранение изображений	С адаптером и приложением	С адаптером и приложением	С iPhone / iPod touch ** и приложением	С дополнительным фотоадаптером SLR	–
Дополнительные аксессуары	Малая контактная плата для труднодоступных мест	Малая контактная плата для труднодоступных мест	–	Малая контактная плата для труднодоступных мест	Малая контактная плата для труднодоступных мест
Страница каталога	081	082	083	084	085

* Apple iPhone и iPod touch не включены в комплект поставки. Apple, логотипы Apple, iPhone и iPod touch являются товарными знаками компании Apple Inc., зарегистрированными в США и других странах. App Store является сервисной маркой Apple Inc.

Дерматоскоп HEINE DELTA 30

Надёжная диагностика с самым чётким изображением

LED^{HQ}
LED IN HEINE QUALITY.



Цифровая документация HEINE



Новый высококачественный дерматоскоп отличается не только привлекательным дизайном, но и наивысшим качеством изображения, которого нам когда-либо удавалось добиться, в сочетании с полем обзора в 30 мм и беспрецедентной цветопередачей, а также светодиодным освещением LED^{HQ}. Поляризация обеспечивает отсутствие бликов и отражений. Кроме того, он удобен в работе, благодаря эргономичной угловой конструкции и интуитивно понятному управлению.

- ⌘ **Наибольшее поле обзора в 30 мм** реального диаметра (линза 32 мм).
- ⌘ **Кристалльно чёткое изображение** с новой ахроматической оптической системой HEINE.
- ⌘ **Быстрый переход от контактного к бесконтактному обследованию.**
- ⌘ **Эргономичность** благодаря угловой конструкции.
- ⌘ **Работа одной рукой:** индивидуальная компенсация фокусировки в диапазоне от -4 до +4 диоптрий.
- ⌘ **Отличная цветопередача** благодаря LED^{HQ}.
- ⌘ **Цифровая документация** с помощью системы управления данными.. Больше информации на сайте www.heine.com/en/digital
- ⌘ **Отсутствие бликов и отражений** благодаря поляризации.
- ⌘ **Регулируемая интенсивность света:** 3 степени яркости.
- ⌘ **10-кратное увеличение.**
- ⌘ **Функция переключения между поляризованным и неполяризованным светом одним нажатием кнопки.** Дополнительная информация доступна на сайте: heine.com/en/Toggle
- ⌘ **Отсутствие перекрёстного заражения:** автоклавируемая контактная плата со шкалой.
- ⌘ **Не требует обслуживания** благодаря пыленепроницаемой конструкции.
- ⌘ **Перезаряжаемый литий-ионный аккумулятор:** без эффекта памяти; может безопасно заряжаться независимо от текущего уровня заряда.

Дерматоскоп HEINE DELTA 30



[01]



[02]

	LED
Дерматоскоп DELTA 30 с контактной платой со шкалой, кабель USB и одобренный для медицинского использования сетевой адаптер, жёсткий футляр [01]	K-230.28.305
Настольный зарядный блок для модели DELTA 30 [02]	X-002.99.212

⌘ См. принадлежности на стр. 086.



⌘ **НОВОЕ ИЗМЕРЕНИЕ ДЕРМАТОСКОПИИ: СИСТЕМА HEINE CUBE.**
Удобное и интуитивно понятное управление изображениями и данными. Более подробную информацию можно найти на нашем сайте www.heine.com/en/digital

Дерматоскоп HEINE DELTAone

Комбинация точности диагностики и мобильности

LED^{HQ}
LED IN HEINE QUALITY.



[01]

Digital
documentation



Маленький снаружи, большой внутри. Это мобильное чудо стремительно завоевывает популярность среди медицинских работников. Обеспечивает кристально чёткое изображение с помощью новой ахроматической оптической системы HEINE и необычайную цветопередачу благодаря качеству освещения LED^{HQ}. Проведение обследований стало особенно удобным благодаря поляризации, позволяющей устранить мешающие блики и отражения. Три эти особенности: чёткость, LED^{HQ} и отсутствие бликов, а также небольшие размеры, превращают DELTAone в чрезвычайно полезный рабочий инструмент для любой ситуации.

- ✦ Помещается в любой карман.
- ✦ **Кристально чёткое изображение** с новой ахроматической оптической системой HEINE.
- ✦ **Быстрый переход от контактного к бесконтактному обследованию.**
- ✦ **Отличная цветопередача** благодаря LED^{HQ}.
- ✦ **Отсутствие бликов и отражений** благодаря поляризации.
- ✦ **Работа одной рукой:** индивидуальная компенсация фокусировки в диапазоне от -4 до +4 диоптрий.
- ✦ **Цифровая документация** с помощью системы управления данными.. Больше информации – на нашем сайте heine.com/en/digital
- ✦ **Поле обзора в 21 мм реального диаметра** (линза 22 мм).
- ✦ **Регулируемая интенсивность света:** 3 степени яркости.
- ✦ **10-кратное увеличение..**
- ✦ **Функция переключения между поляризованным и неполяризованным светом одним нажатием кнопки.** Дополнительная информация доступна на сайте heine.com/en/Toggle
- ✦ **Отсутствие перекрёстного заражения:** автоклавируемая контактная плата со шкалой.
- ✦ **Не требует обслуживания** благодаря пыленепроницаемой конструкции.
- ✦ **Перезаряжаемый литий-ионный аккумулятор:** без эффекта памяти; может безопасно заряжаться независимо от текущего уровня заряда.

Дерматоскоп HEINE DELTAone



[02]



Дерматоскоп DELTAone, контактная плата со шкалой, кабель USB и одобренный для медицинского использования сетевой адаптер, жёсткий футляр.

	LED
DELTAone Стандарт (черный с серебристым) [01]	K-210.28.305
DELTAone Белый (белый с серебристым) [02]	K-211.28.305

- ✦ См. принадлежности на стр. 086.

Дерматоскоп HEINE iC1

Цифровой дерматоскоп

LED HQ
LED IN HEINE QUALITY.



Цифровая документация HEINE



- ⚡ **Чёткий – чётче – самый чёткий.** HEINE iC1 – это устройство, предназначенное для формирования и сохранения клинических и дерматоскопических изображений для документирования и подтверждения дифференциальной диагностики меланом и других поражений кожи. Благодаря непревзойденному качеству HEINE, iC1 обеспечивает чёткое изображение без теней. Это достигается благодаря точной асферической оптической системе и 12-мегапиксельному изображению при использовании iPhone* модели 6s или новее.
- ⚡ **Цифровая документация:** удобное и интуитивно понятное управление изображениями и данными. Больше информации на нашем сайте: www.heine.com/en/digital
- ⚡ **Большой – больше – самый большой.** Высококачественная асферическая оптическая система с реальным увеличением до 40x удовлетворяет любые практические запросы.
- ⚡ **Есть технология LED. А есть LEDHQ.** HEINE установил новый стандарт, согласно которому только лучшее является достаточно хорошим, от выбора материалов до обработки, от интенсивности света до контроля яркости и от терморегулирования до максимально высокого индекса цветопередачи. **Это то, что мы называем технологией LED с качеством HEINE – или LEDHQ.**
- ⚡ **Функция переключения при нажатии кнопки.** Благодаря двум кнопкам переключения можно легко переключаться между поляризационным и иммерсионным режимами, независимо от рабочего положения. Дополнительная информация доступна на сайте heine.com/en/Toggle
- ⚡ **Многие видят просто смартфон. Мы же видим отличную камеру и первоклассный дисплей.** Мы выбрали iPhone* из соображений качества, ориентации на пользователя и стоимости. С нашей точки зрения, он имеет лучшую камеру, дисплей с самым высоким разрешением и самую прогрессивную технологию сенсорного экрана.

* Apple iPhone не входит в комплект поставки.
Apple, логотипы Apple, iPhone и iPod touch являются товарными знаками компании Apple Inc., зарегистрированными в США и других странах. App Store является сервисной маркой Apple Inc.

Дерматоскопические комплекты HEINE iC1



Комплект iC1 для iPhone 5s и SE 1 поколения	LED
Дерматоскоп iC1, контактная плата со шкалой, чехол-адаптер iC1/5 для крепления Apple iPhone 5s или SE, кабель USB и одобренный для медицинского использования сетевой адаптер	K-271.28.305
Комплект iC1 для iPhone 6 / 6s	LED
Аналогично комплекту выше, но с чехлом-адаптером iC1/6 для крепления Apple iPhone 6/6s*	K-270.28.305
Комплект iC1 для iPhone 7 и 8 и SE 2 поколения (2020)	LED
Аналогично комплекту выше, но с чехлом-адаптером iC1/7 для крепления Apple iPhone 7 и 8 и SE 2 поколения*	K-273.28.305
Комплект iC1 для iPhone 12 Pro for iPhone 12 Pro	LED
Аналогично комплекту выше, но с чехлом-адаптером iC1/12 Pro для крепления Apple iPhone 12 Pro*	K-277.28.305



- ⚡ **ЦИФРОВАЯ ДОКУМЕНТАЦИЯ: ПОМНИТЕ КАЖДУЮ РОДИНКУ.**
Управление изображениями и данными удобное и интуитивно понятное. Более подробную информацию можно найти на нашем сайте heine.com/en/digital

Дерматоскоп HEINE DELTA® 20T

Классический дерматоскоп

LED HQ
LED IN HEINE QUALITY.



- ⋮ **Кристалльно чёткие изображения с высоким разрешением** благодаря высококачественной ахроматической оптической системе. Система фокусировки обеспечивает увеличение в 10-16 раз для детального осмотра даже самых мелких структур.
- ⋮ **Функция переключения между поляризационным и неполяризационным режимом освещения одним нажатием кнопки.** Не требует замены контактных плат. Дополнительная диагностическая функция позволяет распознать так называемый „эффект мигания“ при осмотре кристаллических структур и милиумов. Для получения дополнительной информации, пожалуйста, зайдите на наш сайт heine.com/en/Toggle
- ⋮ **Отсутствие бликов и отражений благодаря поляризации, даже без иммерсионной жидкости.** Обеспечивает быстроту и гибкость в работе.
- ⋮ **Управление одной рукой:** индивидуальная фокусировка, диапазон коррекции приблизительно от -6 до +6 диоптрий.
- ⋮ **Есть технология LED. А есть LED^{HQ}.** HEINE установил новый стандарт, согласно которому только лучшее является достаточно хорошим, от выбора материалов до обработки, от интенсивности света до контроля яркости и от терморегулирования до максимально высокого индекса цветопередачи. **Это то, что мы называем технологией LED с качеством HEINE – или LED^{HQ}.**
- ⋮ **Модель DELTA 20T также имеет функцию цифрового документирования:** с помощью системы объективов цифровых камер HEINE, дерматоскоп может быть легко подключён к SLR-камерам (однообъективным зеркальным камерам) ведущих мировых брендов. DELTA 20T и зеркальная камера объединяются в идеальный тандем с помощью специально разработанных фотоадаптеров.



Фильм о HEINE
DELTA 20T



- ⋮ **Специальная малая контактная плата для осмотра труднодоступных пигментированных поражений, например, между пальцами рук или ног.** См. информацию на стр. 087 для заказа.

Дерматоскопические наборы HEINE DELTA 20T



Без футляра



	LED
Дерматоскоп DELTA 20T, контактная плата со шкалой, Перезаряжаемая рукоятка BETA4 USB с кабелем USB и сетевым адаптером	K-010.28.388

	LED
Дерматоскоп DELTA 20T, контактная плата со шкалой, настенный трансформатор EN 200-1 (одинарный блок с одной рукояткой) как единый модуль с длинным кабелем USB и сетевым адаптером E4-USB	K-010.28.252

Дерматоскоп HEINE mini 3000®

Компактный карманный дерматоскоп с освещением XHL или LED^{HQ}

LED^{HQ}
LED IN HEINE QUALITY.



Современный карманный дерматоскоп с ярким направленным освещением для равномерного света и точной цветопередачи. Уникальная компактная конструкция с высококачественной оптикой. 10-кратное увеличение фокусирующей оптикой, металлическая инструментальная головка. Используется с рукояткой mini 3000. Рукоятка доступна в чёрном и синем цвете, инструментальная головка – только в чёрно-серебристом.

Особенности обоих инструментов (в версиях XHL и LED):

- ✦ **Современный карманный дерматоскоп с удобными размерами:** маленький снаружи, большой внутри.
- ✦ **10-кратное увеличение.**
- ✦ **Настройка фокуса для компенсации аметропии: ±4 диоптрии.**
- ✦ **Металлическая инструментальная головка.**
- ✦ Гарантировано **20 000** циклов включения-выключения.
- ✦ **Отсутствие искажений** и высокое разрешение на всей площади изображения благодаря высококачественной бесцветной ахроматической оптике.
- ✦ **Специальная малая контактная плата** для осмотра труднодоступных пигментированных поражений, например, между пальцами рук или ног.

Особенности инструментов со светодиодным (LED) освещением:

- ✦ **Есть технология LED. А есть LED^{HQ}.** HEINE установил новый стандарт, согласно которому только лучшее является достаточно хорошим, от выбора материалов до обработки, от интенсивности света до контроля яркости и от терморегулирования до максимально высокого индекса цветопередачи. **Это то, что мы называем технологией LED с качеством HEINE – или LED^{HQ}.**
- ✦ **Вдвое ярче** дерматоскопа с традиционным ксенон-галогеновым (XHL) освещением.
- ✦ **Не требует обслуживания,** отсутствует необходимость замены светодиода.
- ✦ **Эксклюзивный индикатор заряда батарей:** при включении прибора обеспечивается максимальная интенсивность света, затем интенсивность снижается в соответствии с текущим уровнем заряда батарей. Таким образом, Вы всегда знаете, когда пора менять батареи.
- ✦ **Функция затухания (Fade-Out):** яркость снижается медленно даже при низком остаточном заряде для более эффективного использования сухих батареек или аккумуляторов.

Дерматоскопические комплекты/наборы HEINE mini



Состав комплекта: Дерматоскоп mini 3000, контактная плата со шкалой или без шкалы, футляр на молнии.

	XHL 2,5 В	LED 2,5 В
Батареечная рукоятка mini 3000 с батарейками, контактная плата со шкалой		D-888.78.021
Батареечная рукоятка mini 3000 с батарейками, контактная плата без шкалы		D-887.78.021



Без футляра

Состав набора: Дерматоскоп mini 3000, контактная плата со шкалой или без шкалы.

	XHL 2,5 В	LED 2,5 В
Батареечная рукоятка mini 3000 с батарейками, контактная плата со шкалой	D-001.78.109	D-008.78.109
Батареечная рукоятка mini 3000 с батарейками, контактная плата без шкалы	D-001.78.107	D-008.78.107



Аксессуары / принадлежности

к дерматоскопам HEINE

**DELTA 30**

Контактная плата со шкалой [01]	K-000.34.220
Малая контактная плата [02] для осмотра труднодоступных пигментированных поражений	K-000.34.206
Настольный зарядный блок [03]	X-002.99.212

**Дерматоскоп DELTAone**

Контактная плата со шкалой [04]	K-000.34.222
Малая контактная плата [05] для осмотра труднодоступных пигментированных поражений	K-000.24.207

**Дерматоскопы DELTA 30 и DELTAone**

Доступные сейчас чехлы-адаптеры DELTA 30 and DELTAone для iPhone* можно найти на сайте heine.com/en/mounting-case-smartphone

Универсальный коннектор для смартфона [06] Подходит почти для всех смартфонов с чехлом или без для DELTA 30	K-000.34.272
для DELTAone	K-000.34.271

Универсальный коннектор для подключения смартфона [07]
Подходит для многих распространенных чехлов для смартфонов с гладкой поверхностью из жесткого пластика, камера не должна выступать из корпуса.

Кабель USB с одобренным для медицинского использования сетевым адаптером E4-USB	X-000.99.303
---	--------------

**Дерматоскоп iC1**

Доступные сейчас чехлы-адаптеры iC1 для iPhone* можно найти на сайте heine.com/en/mounting-case-smartphone

Контактная плата со шкалой [07]	K-000.34.201
Кабель USB с одобренным для медицинского использования сетевым адаптером E4-USB	X-000.99.303

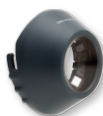
Аксессуары / принадлежности

к дерматоскопам HEINE



Головка дерматоскопа DELTA 20T LED

С контактной платой диаметром 23 мм со шкалой, без рукоятки	K-008.34.221
С контактной платой диаметром 23 мм без шкалы, без рукоятки	K-008.34.222



[01]



[02]

Контактные платы для дерматоскопа DELTA 20T

Диаметром 23 мм со шкалой [01]	K-000.34.216
Диаметром 23 мм без шкалы [01]	K-000.34.217
Малая контактная плата диаметром 8 мм [02] для осмотра труднодоступных пигментированных повреждений	K-000.34.205



Фотоадаптеры SLR для дерматоскопа DELTA 20T

для использования дерматоскопа с зеркальной (SLR) камерой, с оптикой.
Широкое поле обзора, чёткое изображение

для Canon	K-000.34.185
для Nikon	K-000.34.186



Кабель-переходник для дерматоскопа DELTA 20T

(1.3 м) для подключения инструмента к рукоятке	X-000.99.231
--	---------------------



Комплект фото-принадлежностей для дерматоскопа DELTA 20T

Включает фотоадаптер SLR, кабель-переходник, проставочное кольцо и крепление на ремень BETA Belt Clip

для Canon	K-000.34.190
для Nikon	K-000.34.191



Крепление на ремень BETA Belt Clip

Крепление на ремень BETA Belt Clip для рукояток BETA	X-000.99.008
--	---------------------



Аксессуары / принадлежности

к дерматоскопам HEINE



Головка дерматоскопа mini 3000*	XHL 2,5 В	LED 2,5 В
с контактной платой со шкалой, без рукоятки	D-001.78.108	D-008.78.108
с контактной платой без шкалы, без рукоятки	D-001.78.106	D-008.78.106

*доступна только в чёрно-серебристом цвете



[01]



[02]

Контактные платы для дерматоскопа mini 3000	
со шкалой [01]	D-000.78.117
без шкалы [01]	D-000.78.116
Малая контактная плата диаметром 8 мм [02] для осмотра труднодоступных пигментированных повреждений	K-000.34.008



Запасная лампа для дерматоскопа mini 3000	XHL 2,5 В
Ксенон-галогеновая (XHL) лампа	X-001.88.109



Футляр на молнии для дерматоскопа mini 3000	
Футляр на молнии	D-887.00.000

Гарантия HEINE – лучшая гарантия на рынке!

HEINE предлагает Вам гарантию, которая отражает качество и надёжность нашей продукции. Все продукты соответствуют Европейской директиве 93/42 / ЕЕС или Правилам медицинского оборудования (MDR) относительно медицинских изделий и имеют европейский Знак Безопасности CE. Вся продукция HEINE, поставляемая в Российскую Федерацию, имеет регистрационное удостоверение Росздравнадзора.



Стандартная 5-летняя гарантия

Все изделия HEINE имеют гарантию в течение 5 лет от даты поставки с завода на любые неисправности по вине производителя и на отсутствие дефектов конструкции, материалов и изготовления. Гарантия не распространяется на износ, на одноразовые предметы и расходные материалы, а также на аккумуляторные батареи и стандартные принадлежности, такие как лампы, общедоступные кабели управления и питания и соответствующие штекеры. Для получения подробной информации посетите сайт www.heine.com.

Условия гарантии для отдельных продуктов:

Дерматоскоп HEINE iC1

HEINE предоставляет 5-летнюю гарантию только в том случае, если продукт был приобретен у авторизованного дилера и зарегистрирован в течение 6 месяцев с даты покупки. Для регистрации перейдите по ссылке www.heine.com/register. Гарантия распространяется на дефекты конструкции, материалов и изготовления. Эта гарантия не распространяется на аккумулятор и чехол для мобильного телефона.

Фиброоптические ларингоскопы HEINE

Клиники ларингоскопа имеют расширенную 10-летнюю гарантию на отсутствие дефектов материала, обработки и изготовления, для лезвий, изготовленных 01.01.2020 или позже или с серийным номером SN1105228000 или выше. Предоставляется 10-летняя гарантия того, что выходная мощность не упадет ниже 1000 люкс даже после повторных циклов автоклавирования (из расчета 4000 циклов при 134 °C/4 мин). Гарантия распространяется на лезвия ларингоскопа HEINE Classic+ после очистки, дезинфекции и/или стерилизации, в соответствии с инструкциями по переработке. На ларингоскопические лезвия HEINE Classic+ F.O., изготовленные до 01.01.2020, и на лезвия FlexTip+ распространяются те же условия гарантии, которые указаны выше, с 5-летним гарантийным периодом.

HEINE GAMMA G-series

На сфигмоманометры HEINE Gamma G7 и HEINE Gamma XXL LF распространяется расширенная гарантия – 10 лет на отсутствие дефектов материала, обработки и конструкции. Изнашиваемые детали и метрологический контроль не включены.

*HEINE Cube

На Cube HEINE предоставляется гарантия 2 года.

* Видеоларингоскоп HEINE visionPRO

На видеоларингоскоп HEINE visionPRO компания HEINE предоставляет 2-летнюю гарантию.

Гарантия HEINE – лучшая гарантия на рынке!

Уважаемые коллеги!

Мы, компания TTT HealthCare GmbH, Генеральный партнёр в России и других странах СНГ немецкой фирмы HEINE Optotechnik GmbH & Co. KG, просим Вас ознакомиться с условиями гарантии на диагностические инструменты и оборудование производства HEINE.

HEINE предлагает Вам гарантию, которая отражает качество и надёжность нашей продукции. Все продукты соответствуют Европейской директиве 93/42 / ЕЕС или Правилам медицинского оборудования (MDR) относительно медицинских изделий и имеют европейский Знак Безопасности CE.

Вся продукция HEINE, поставляемая в Российскую Федерацию, имеет регистрационное удостоверение Росздравнадзора.

Стандартная 5-летняя гарантия

Все изделия HEINE имеют гарантию в течение 5 лет от даты поставки с завода на любые неисправности по вине производителя и на отсутствие дефектов конструкции, материалов и изготовления. Гарантия не распространяется на износ, на одноразовые предметы и расходные материалы, а также на аккумуляторные батареи и стандартные принадлежности, такие как лампы, общедоступные кабели управления и питания и соответствующие штекеры.

Гарантия не распространяется на неисправности, возникшие по следующим причинам: • эксплуатация с нарушением требований руководства по эксплуатации, либо небрежным обращением;

- механическими повреждениями медицинского изделия или его принадлежностей;
- включение в сеть с напряжением, отличным от указанного на изделии;
- разборка, не предусмотренная руководством по эксплуатации, или любое другое постороннее вмешательство в конструкцию изделия, в том числе ремонт, произведенный не уполномоченным на это персоналом;
- использование неоригинальных устройств и комплектующих, а также расходных материалов;
- проникновение жидкости, пыли и других посторонних предметов внутрь изделия, умышленная порча;
- повреждение изделия в результате пожара, наводнения, удара молнии и пр.

Каждый потребитель, любое государственное или частное ЛПУ, которое приобрело продукцию HEINE у авторизованного дистрибьютера, имеет право получить полную заводскую гарантию на 5 лет. Для получения гарантийного талона завода-изготовителя необходимо сообщить серийный номер и наименование приобретенного инструмента Генеральному партнёру HEINE в России и СНГ, в компанию TTT HealthCare GmbH: info@ttt-gmbh.com

Товарная марка



AllSpec
BETA
DELTA
FlexTip
GAMMA
HEINE
HEINE AllSpec
HEINE BETA
HEINE Easyclean
HEINE EL 10 LED
HEINE OMEGA
HEINE SIGMA
HEINE XHL
HEINE XHL Halogen
mini 3000
OMEGA
ParaStop
SANALON
SIGMA
UniSpec
XHL

Многие продукты HEINE защищены международными патентами и зарегистрированными образцами, в том числе:

BETA 400
EN 50 / mPack
EN 50 UNPLUGGED
GAMMA G
i-View
LED Laryngoscope Handle
LoupeLight 2
mini NT
mini 2Z Battery
mini 3000 Battery Handle
mPack UNPLUGGED
SIGMA 250
Stepless dimming
XP Handle Shell

В силу специфических национальных правил некоторые продукты могут быть недоступны в Вашей стране.

© HEINE Optotechnik GmbH & Co. KG. Printed in Germany, 11.2022

Вся информация, спецификации и иллюстрации, содержащиеся в этом каталоге, основаны на самой последней информации о продукте, доступной на момент публикации.

HEINE Optotechnik GmbH & Co. KG не исключает возможность ошибок и пропусков, а также оставляет за собой право изменять технические характеристики и дизайн в любое время без предварительного уведомления. Этот документ нельзя копировать, перепечатывать или воспроизводить в любой форме полностью или частично без письменного согласия HEINE Optotechnik GmbH & Co. KG.

Пожалуйста, соблюдайте Общие положения и условия HEINE Optotechnik GmbH & Co. KG. Общие положения и условия см. на сайте: www.heine.com



Генеральный партнёр HEINE в России и СНГ
Heimat 89 • 14165 Berlin • Germany
E-Mail: info@ttt-gmbh.com • www.ttt-gmbh.com
Tel: +49 151 15353792

HEINE Optotechnik GmbH & Co. KG | Dornierstr. 6 | 82205 Gilching | Deutschland

Тел.: +49 8105 7728 0 | Факс: +49 8105 7728 202 | Электронная почта: info@heine.com

ООО «МЕДТЕХНИКА-СТОЛИЦА» | Дмитровское шоссе, 89 | 125504 Москва | Россия

Уполномоченный представитель, импортёр и дистрибьютор Heine Optotechnik GmbH & Co. KG в РФ.

Тел.: +7 967 025-29-09, +7 929 646-55-05 | <https://shop.heine-med.ru> | Электронная почта: medtextst@yandex.ru



QUALITY made in GERMANY.

Как мировой лидер в производстве основных диагностических инструментов с персоналом более 500 сотрудников HEINE Optotechnik уже более 70 лет остаётся на 100% семейным предприятием. Мы продолжаем разрабатывать и изготавливать инструменты HEINE на наших предприятиях в Германии, где накопленный десятилетиями опыт и мастерство сочетаются с самыми современными технологиями производства.

Наша продукция представлена более чем в 120 странах мира, наши филиалы работают в США, Канаде, Австралии и Швейцарии, мы сотрудничаем с 3000 представительств, импортёров и специализированных дилеров.

Мы ждём Ваших отзывов и хотели бы узнать о Вашем мнении, предпочтениях и предложениях относительно нашей продукции.



■ HEINE SUBSIDIARY COMPANIES & REPRESENTATIVES

 **HealthCare**

Генеральный партнёр HEINE в России и СНГ
Heimat 89 • 14165 Berlin • Germany
E-Mail: info@ttt-gmbh.com • www.ttt-gmbh.com
Tel: +49 151 15353792

HEINE Optotechnik GmbH & Co. KG | Dornierstr. 6 | 82205 Gilching | Deutschland

Тел.: +49 8105 7728 0 | Факс: +49 8105 7728 202 | Электронная почта: info@heine.com

ООО «МЕДТЕХНИКА-СТОЛИЦА» | Дмитровское шоссе, 89 | 125504 Москва | Россия

Уполномоченный представитель, импортёр и дистрибьютор Heine Optotechnik GmbH & Co. KG в РФ.

Тел.: +7 967 025-29-09, +7 929 646-55-05 | <https://shop.heine-med.ru> | Электронная почта: medtexst@yandex.ru

