



МЕДТЕХНИКА-СТОЛИЦА

Уполномоченный импортер и дистрибьютор HEINE Optotechnik GmbH & Co. KG в России



**ЛУЧШЕЕ
освещение.
ПРЕВОСХОДНАЯ
цветопередача.
СИЛЬНОЕ
увеличение.
НИКАКИХ
сомнений.**

HealthCare

Генеральный партнёр HEINE в России и СНГ

Heimat 89 • 14165 Berlin • Germany

E-Mail: info@ttt-gmbh.com • www.ttt-gmbh.com

Tel: +49 151 15353792

HEINE Optotechnik GmbH & Co. KG | Dornierstr. 6 | 82205 Gilching | Deutschland

Тел.: +49 8105 7728 0 | Факс: +49 8105 7728 202 | Электронная почта: info@heine.com

ООО «МЕДТЕХНИКА-СТОЛИЦА» | Дмитровское шоссе, 89 | 125504 Москва | Россия

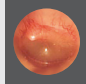
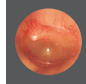
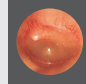
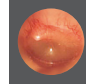
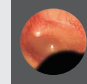
Уполномоченный представитель, импортер и дистрибьютор Heine Optotechnik GmbH & Co. KG в РФ.

Тел.: +7 967 025-29-09, +7 929 646-55-05 | <https://shop.heine-med.ru> | Электронная почта: medtextst@yandex.ru

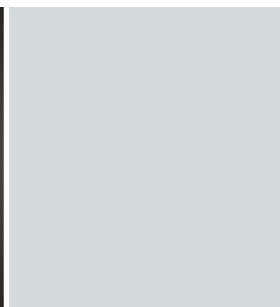
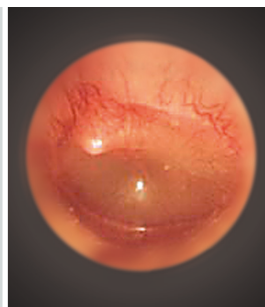
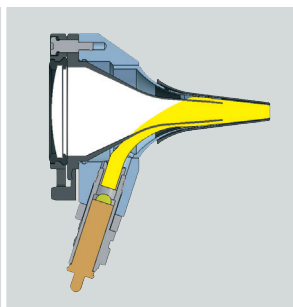


Отоскопы HEINE



	BETA 400 F.O.	BETA 200 F.O.	K180 F.O.	mini 3000 F.O.	mini 3000
Материал корпуса	Металл	Металл	Поликарбонат	Поликарбонат	Поликарбонат
Смотровое окно	Стекло	Стекло	Акрил	Акрил	Акрил
Увеличение	4.2x	3x	3x	3x	3x
Освещение	F.O. XHL или LED ^{HQ}	F.O. XHL или LED ^{HQ}	F.O. XHL	F.O. XHL или LED ^{HQ}	Direct XHL
					
Размер инструмента	Professional	Professional	Professional	Compact	Compact
Тип рукоятки / источник питания	<ul style="list-style-type: none"> • Батарейная рукоятка (только XHL) • Перезаряжаемая рукоятка с USB-зарядкой • Перезаряжаемая рукоятка с настольным зарядным блоком • EN 200 / EN 200-1 	<ul style="list-style-type: none"> • Батарейная рукоятка (только XHL) • Перезаряжаемая рукоятка с USB-зарядкой • Перезаряжаемая рукоятка с настольным зарядным блоком • EN 200 / EN 200-1 	<ul style="list-style-type: none"> • Батарейная рукоятка • Перезаряжаемая рукоятка с USB-зарядкой • Перезаряжаемая рукоятка с настольным зарядным блоком • EN 200 / EN 200-1 	<ul style="list-style-type: none"> • Батарейная рукоятка • Перезаряжаемая рукоятка с настольным зарядным блоком 	<ul style="list-style-type: none"> • Батарейная рукоятка • Перезаряжаемая рукоятка с настольным зарядным блоком
Ушные воронки	<ul style="list-style-type: none"> • Многоразовые воронки • Одноразовые воронки AllSpec 	<ul style="list-style-type: none"> • Многоразовые воронки • Одноразовые воронки AllSpec 	<ul style="list-style-type: none"> • Многоразовые воронки • Одноразовые воронки AllSpec 	<ul style="list-style-type: none"> • Многоразовые воронки • Одноразовые воронки AllSpec 	<ul style="list-style-type: none"> • Многоразовые воронки • Одноразовые воронки AllSpec
Проверка подвижности барабанной перепонки давлением	Инсуффляционный порт	Инсуффляционный порт	Инсуффляционный порт	Инсуффляционный порт, требуется инсуффляционный коннектор	—
Страница каталога	007	009	011	012	016

Высококачественное оптоволоконно (F.O.) даёт однородное освещение без отражений



Отоскоп HEINE BETA® 400 LED F.O.

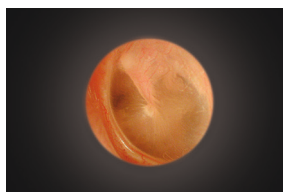
Увеличение 4.2 x с освещением LED^{HQ}

LED^{HQ}
LED IN HEINE QUALITY

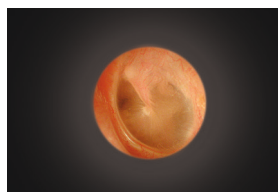


Отоскоп выполнен в цельнометаллическом корпусе со стеклянными линзами, устойчивыми к царапинам, что гарантирует длительную эксплуатацию без технического обслуживания. Светодиод с практически неограниченным сроком службы. Отсутствует необходимость замены ламп. Не требует обслуживания в течение срока эксплуатации.

- ✦ **Эксклюзивное увеличение в 4,2 раза** позволяет более подробно осматривать анатомические структуры и легко распознавать инородные тела.
- ✦ **Исключительная глубина резкости.** Обеспечивает чёткое пространственное изображение в удобном рабочем диапазоне.
- ✦ **Широкое поле обзора.** Даёт необходимый обзор и идеальную ориентацию во время осмотра.
- ✦ **Прецизионная оптика с многослойным покрытием.** Обеспечивает изображение с высоким разрешением и без искажений.
- ✦ **Фиброоптическое освещение.** Обеспечивает однородный, очень яркий свет и беспрепятственный обзор слухового прохода и барабанной перепонки.
- ✦ **Есть технология LED. А есть LED^{HQ}.** HEINE установил новый стандарт, согласно которому только лучшее является достаточно хорошим, от выбора материалов до обработки, от интенсивности света до контроля яркости и от терморегулирования до максимально высокого индекса цветопередачи. **Это то, что мы называем технологией LED с качеством HEINE – или LED^{HQ}.**
- ✦ **Специальный оптический интерфейс для точной интеграции светодиодного освещения** с оптической системой для обеспечения яркого, однородного света во время осмотра.
- ✦ **Запатентованный уникальный бесступенчатый контроль яркости** от 3% до 100% с удобным управлением одним пальцем.
- ✦ **Работа одной рукой.** Уникальная запатентованная конструкция позволяет открывать прикрепленную линзу, обеспечивая удобство и простоту очистки.
- ✦ **Встроенный инсuffляционный порт** позволяет проверять подвижность барабанной перепонки, не допуская утечки воздуха. Смотрите информацию о заказе принадлежностей на странице 015.
- ✦ **Полная функциональность BETA 400 LED** гарантируется при использовании перезаряжаемых рукояток BETA и настенных трансформаторов **EN 200 / EN 200-1**.
- ✦ **С заботой о будущем.** Одноразовые ушные воронки HEINE AllSpec производятся из переработанного пластика. Читайте об этом на странице 014.



Отоскоп BETA 400 LED F.O.
с увеличением 4.2 x



Обычный отоскоп

- ✦ **Также доступен в версии с ксенон-галогеновым освещением (XHL).** Яркий свет и точная цветопередача. Другие технические характеристики см. в разделе Отоскоп BETA 400 LED F.O.

Диагностические комплекты/наборы HEINE BETA 400

С освещением XHL или LED^{HO}



Состав комплекта: Отоскоп ВЕТА 400 F.O.,

1 комплект (4 шт.) многоразовых воронок, 10 одноразовых воронок AllSpec Ø 4 мм, одна запасная ксенон-галогеновая лампа для версии XHL, жёсткий футляр.

	XHL 2,5 В	XHL 3,5 В	LED
Батарейная рукоятка ВЕТА	B-143.10.118		
★ Перезаряжаемая рукоятка ВЕТА4 USB с кабелем USB и сетевым адаптером		B-143.27.388	B-143.28.388
Перезаряжаемая рукоятка ВЕТА4 NT с настольным зарядным устройством NT4		B-143.23.420	B-143.24.420



Без футляра

Состав набора: Отоскоп ВЕТА 400 F.O.,

10 одноразовых воронок AllSpec Ø 4 мм

	2,5V XHL	LED
Батарейная рукоятка ВЕТА	B-010.10.118	
Перезаряжаемая рукоятка ВЕТА4 USB с кабелем USB и сетевым адаптером		B-010.28.388
Перезаряжаемая рукоятка ВЕТА4 NT с настольным зарядным устройством NT4		B-010.24.420



Состав комплекта: Отоскоп ВЕТА 400 F.O. и офтальмоскоп ВЕТА 200,

1 комплект (4 шт.) многоразовых воронок, 10 одноразовых воронок AllSpec Ø 4 мм, одна запасная ксенон-галогеновая лампа для версии XHL, жёсткий футляр.

	XHL 2,5 В	XHL 3,5 В	LED
Батарейная рукоятка ВЕТА	A-153.10.118		
Перезаряжаемая рукоятка ВЕТА4 USB с кабелем USB и сетевым адаптером		A-153.27.388	A-153.28.388

Также доступен в наборе с настенным трансформатором EN 200 (стр. 129)



Без футляра

Состав набора: Отоскоп ВЕТА 400 F.O. и офтальмоскоп ВЕТА 200,

1 комплект (4 шт.) многоразовых воронок, 10 одноразовых воронок AllSpec Ø 4 мм, одна запасная ксенон-галогеновая лампа для версии XHL.

	XHL 3,5 В	LED
2 перезаряжаемые рукоятки ВЕТА4 NT с настольным зарядным устройством NT4	A-153.23.422	A-153.24.422

∴ См. дополнительную информацию об офтальмоскопе HEINE BETA 200 на 037

Отоскоп HEINE BETA® 200 LED F.O.

Чёткие изображения, отличная цветопередача и яркость с LED^{HQ}

LED^{HQ}
LED IN HEINE QUALITY.



Отоскоп выполнен в цельнометаллическом корпусе со стеклянными линзами, устойчивыми к царапинам, что гарантирует длительную эксплуатацию без технического обслуживания. Светодиод с практически неограниченным сроком службы. Отсутствует необходимость замены ламп. Не требует обслуживания в течение срока эксплуатации.

- ✦ **Увеличение в 3 раза.** Смотровое окно из стекла с многослойным покрытием обеспечивает изображение с высоким разрешением и без искажений.
- ✦ **Фиброоптическое освещение.** Обеспечивает однородный, очень яркий свет и беспрепятственный обзор слухового прохода и барабанной перепонки.
- ✦ **Есть технология LED. А есть LED^{HQ}.** HEINE установил новый стандарт, согласно которому только лучшее является достаточно хорошим, от выбора материалов до обработки, от интенсивности света до контроля яркости и от терморегулирования до максимально высокого индекса цветопередачи. **Это то, что мы называем технологией LED с качеством HEINE – или LED^{HQ}.**
- ✦ **Специальный оптический интерфейс** для точной интеграции светодиодного освещения с оптической системой для обеспечения яркого, однородного света во время осмотра.
- ✦ **Запатентованный уникальный бесступенчатый контроль яркости** от 3% до 100% с удобным управлением одним пальцем.
Несъёмное смотровое окно может поворачиваться при использовании инструмента и для полной очистки инструментальной головки/
- ✦ **Встроенный инсuffляционный порт** позволяет проверять подвижность барабанной перепонки, не допуская утечки воздуха.
См. информацию о заказе принадлежностей на странице 015.
- ✦ **Полная функциональность BETA 200 LED гарантируется при использовании перезаряжаемых рукояток BETA и настенных трансформаторов EN 200 / EN200-1.**
- ✦ **Также доступен в версии с ксенон-галогеновым освещением XHL.** Яркий свет и точная цветопередача;
Другие технические характеристики см. в разделе Отоскоп BETA 200 LED F.O.
- ✦ **С заботой о будущем.** Одноразовые ушные воронки HEINE AllSpec производятся из переработанного пластика. Читайте об этом на странице 014.

Диагностические комплекты/наборы HEINE BETA200

С освещением XHL или LED^{HQ}

Состав комплекта: Отоскоп BETA 200 F.O.:

1 комплект (4 шт.) многоразовых воронок, 10 одноразовых воронок AllSpec Ø 4 мм, одна запасная ксенон-галогеновая лампа для версии XHL, жёсткий футляр.



	XHL 2,5 В	XHL 3,5 В	LED
Батарейная рукоятка BETA	B-141.10.118		
★ Перезаряжаемая рукоятка BETA4 USB с кабелем USB и сетевым адаптером		B-141.27.388	B-141.28.388
Перезаряжаемая рукоятка BETA4 NT с настольным зарядным блоком NT4		B-141.23.420	B-141.24.420

Состав набора: Отоскоп BETA 200 F.O.,

10 одноразовых воронок AllSpec Ø 4 мм.



Без футляра

	2.5V XHL	LED
Батарейная рукоятка BETA	B-011.10.118	
Перезаряжаемая рукоятка BETA4 USB с кабелем USB и сетевым адаптером		B-011.28.388
Перезаряжаемая рукоятка BETA4 NT с настольным зарядным блоком NT4		B-011.24.420



Диагностические комплекты/наборы HEINE BETA 200

С освещением XHL или LED^{HO}



Состав комплекта: Отоскоп ВЕТА 200 F.O. и офтальмоскоп ВЕТА 200,
1 комплект (4 шт.) многоразовых воронок, 10 одноразовых воронок AllSpec Ø 4 мм,
одна запасная ксенон-галогеновая лампа для версии XHL, жёсткий футляр.

	XHL 2,5 В	XHL 3,5 В	LED
Батарейная рукоятка ВЕТА	A-132.10.118		
Перезаряжаемая рукоятка ВЕТА4 USB с кабелем USB и сетевым адаптером		A-132.27.388	A-132.28.388



Без футляра

Также доступен в наборе с настенным трансформатором EN 200 (см. стр. 129)

Состав набора: Отоскоп ВЕТА 200 F.O. и офтальмоскоп ВЕТА 200,
1 комплект (4 шт.) многоразовых воронок, 10 одноразовых воронок AllSpec Ø 4 мм,
одна запасная ксенон-галогеновая лампа для версии XHL.

	XHL 3,5 В	LED
2 перезаряжаемые рукоятки ВЕТА4 NT с настольным зарядным устройством NT4	A-132.23.422	A-132.24.422

∴ См. дополнительную информацию об офтальмоскопе HEINE BETA 200 на стр. 037.

Отоскоп HEINE K180 F.O.

Стандартный универсальный фиброоптический отоскоп



Отоскоп с фиброоптическим (F.O.) освещением, выполненный из легкого ударопрочного поликарбоната.

- ✦ **Фиброоптическое освещение.** Обеспечивает однородный, очень яркий свет и открытый обзор слухового канала и барабанной перепонки.
- ✦ **Ударопрочная конструкция из поликарбоната.**
- ✦ **Ксенон-галогеновая технология освещения XHL.** Очень яркий белый свет.
- ✦ **Акриловое смотровое окно с 3-кратным увеличением.** Резкое сфокусированное изображение без искажений.
- ✦ **Встроенное поворотное смотровое окно.** Удобно в применении, исключает возможность неправильного позиционирования.
- ✦ **Инсуффляционный порт.** Достоверная проверка подвижности барабанной перепонки. См. информацию о заказе принадлежностей на стр. 015.
- ✦ **С заботой о будущем.** Одноразовые ушные воронки HEINE AllSpec производятся из переработанного пластика. Читайте об этом на странице 014.

Диагностические комплекты/наборы HEINE K180



**Состав комплекта: Отоскоп K180 F.O.,
1 комплект (4 шт.) многоцветных воронок, мягкий чехол.**

	XHL 2,5 В	XHL 3,5 В
Батарейная рукоятка BETA	B-181.10.118	
★ Перезаряжаемая рукоятка BETA4 USB с кабелем USB и сетевым адаптером		B-181.27.388
Перезаряжаемая рукоятка BETA4 NT настольным зарядным блоком NT4		B-181.23.420



Без футляра

Отоскоп K180 F.O.	XHL 2,5 В	XHL 3,5 В
Батарейная рукоятка BETA	B-012.10.118	
Перезаряжаемая рукоятка BETA4 USB с кабелем USB и сетевым адаптером		B-012.27.388

Также доступен в наборе с настенным трансформатором EN 200 (см. стр. 129)

**Состав комплекта: Отоскоп K180 F.O. и офтальмоскоп K180,
1 комплект (4 шт.) многоцветных воронок, жёсткий футляр.**



	XHL 2,5 В	XHL 3,5 В
Батарейная рукоятка BETA	A-279.10.118	
Перезаряжаемая рукоятка BETA4 USB с кабелем USB и сетевым адаптером		A-279.27.388
Перезаряжаемая рукоятка BETA4 NT с настольным зарядным блоком NT4		A-279.23.420

Отоскоп HEINE mini 3000® F.O.

Компактный карманный отоскоп с освещением XHL или LED^{HO}


LED IN HEINE QUALITY.

Современный карманный отоскоп с ярким освещением и точной цветопередачей. Уникальный дизайн, компактный и мощный. Может использоваться только с рукояткой mini 3000. Доступен в чёрном или синем цвете.



Особенности обоих инструментов (в версиях XHL и LED):

- ✦ **Гарантировано 20 000 циклов включения-выключения.**
 - ✦ **Дистальное фиброоптическое (F.O.) освещение:** освещение барабанной перепонки и слухового прохода без отражений.
 - ✦ **Смотровое окно с 3-кратным увеличением** и оптимизированной поверхностью корпуса для получения четких изображений при минимальных отражениях. Встроенное поворотное смотровое окно.
 - ✦ **Пневматическая проверка** подвижности барабанной перепонки с использованием инфуляционного порта и дополнительного коннектора. См. информацию о заказе принадлежностей на странице 015.
 - ✦ **Клипса со встроенным выключателем.** Выключается автоматически при помещении в карман.
 - ✦ **Сменные батарейки типоразмера AA** или дополнительная аккумуляторная батарея с настольным зарядным устройством mini NT.*
 - ✦ **Конструкция из 2 частей** – рукоятка и головка. Простота в обслуживании, гибкость.
 - ✦ **Отмеченный наградами дизайн.** Максимальное качество в минимальном размере.
- ✦ **С заботой о будущем.** Одноразовые ушные воронки HEINE AllSpec производятся из переработанного пластика. Читайте об этом на странице 014.

Особенности инструментов со светодиодным (LED) освещением:

- ✦ **Не требует обслуживания,** отсутствует необходимость замены светодиода.
- ✦ Терморегуляция светодиода **для стабильного освещения на протяжении всего срока службы.**
- ✦ **Есть технология LED. А есть LED^{HO}.** HEINE установил новый стандарт, согласно которому только лучшее является достаточно хорошим, от выбора материалов до обработки, от интенсивности света до контроля яркости и от терморегулирования до максимально высокого индекса цветопередачи. **Это то, что мы называем технологией LED с качеством HEINE – или LED^{HO}.**
- ✦ **Вдвое ярче** инструментов с ксенон-галогеновым освещением.
- ✦ **Эксклюзивный индикатор** заряда батарей: при включении прибора обеспечивается максимальная интенсивность света, затем интенсивность снижается в соответствии с текущим уровнем заряда батарей. Таким образом, Вы всегда знаете, когда пора менять батареи.
- ✦ **Функция затухания (Fade-Out):** яркость снижается медленно даже при низком остаточном заряде для более эффективного использования сухих батареек или аккумуляторов.
- ✦ **Время работы около 10 часов.** Батарейки необходимо менять реже, а аккумуляторы служат дольше.



*См. информацию о преобразовании батарейечной рукоятки в перезаряжаемую с использованием настольного зарядного устройства mini NT на стр. 132.



Карманные инструменты HEINE mini 3000 – полный ассортимент качественных карманных диагностических приборов. Доступны в чёрном или синем цвете. При заказе, пожалуйста, указывайте необходимый цвет. Если цвет не указан, мы поставляем инструмент в чёрном цвете.

Диагностические комплекты/наборы HEINE mini 3000


[01]

Состав комплекта/набора: Отоскоп mini 3000 F.O.,

1 комплект (4 шт.) многоразовых воронок, 10 одноразовых воронок AllSpec Ø 4 мм. Жёсткий футляр опционально.

	XHL 2,5 В	2.5 B LED
Батарейная рукоятка mini 3000 с батарейками, жесткий футляр [01]	D-851.10.021	D-885.20.021
Батарейная рукоятка mini 3000 с батарейками, без футляра	D-001.70.120	D-008.70.120



[02]

Состав набора: Отоскоп mini 3000 F.O.,

10 одноразовых воронок AllSpec Ø 4 мм



	XHL 2,5 В	2.5 B LED
★ Батарейная рукоятка mini 3000 с батарейками [02]	D-001.70.110	D-008.70.110
Перезаряжаемая рукоятка mini 3000 (настольное зарядное устройство mini NT заказывается отдельно)	D-001.70.301	D-008.70.301


Состав комплекта: Отоскоп mini 3000 F.O. и офтальмоскоп mini 3000,

1 комплект (4 шт.) многоразовых воронок, 10 одноразовых воронок AllSpec Ø 4 мм, жёсткий футляр.

	XHL 2,5 В	2.5 B LED
2 батарейные рукоятки mini 3000 с батарейками	D-873.11.021	D-886.11.021


Состав набора: Отоскоп mini 3000 F.O. и офтальмоскоп mini 3000,

10 одноразовых воронок AllSpec Ø 4 мм

	XHL 2,5 В	2.5 B LED
2 перезаряжаемые рукоятки mini 3000 с настольным зарядным устройством mini NT	D-859.11.022*	D-860.11.022*

*по данному каталожному номеру доступен только в чёрном цвете

∴ См. дополнительную информацию об офтальмоскопе HEINE mini 3000 на стр. 042.



Одноразовые воронки HEINE AllSpec®

Сделано из переработанного пластика



Ø 2.5 мм Ø 4 мм



[01]



[02]



[03]

- ⊘ **Проверенное качество HEINE** теперь позволяет экономить тонны CO₂.
- ⊘ **Для обеспечения максимально надежной фиксации, оптимального освещения и гигиеничности.**
- ⊘ **Гарантированное качество.** Отсутствие острых краёв.
- ⊘ О том, что еще мы делаем для окружающей среды, читайте на www.heine.com

Одноразовые воронки AllSpec

Для отоскопов BETA 400, BETA 200, K180, mini 3000 F.O., mini 3000

Упаковка 1000 шт., Ø 2,5 мм (детские) [01]	B-000.11.128
Упаковка 1000 шт., Ø 4 мм (взрослые) [01]	B-000.11.127
Коробка с 10 упаковками по 1000 шт., Ø 2,5 мм (детские)	B-000.11.138
Коробка с 10 упаковками по 1000 шт., Ø 4 мм (взрослые)	B-000.11.137

Упаковка диспенсеров 250 шт., Ø 2.5 мм (детские) [02]	B-000.11.153
Упаковка диспенсеров 250 шт., Ø 4 мм (взрослые) [02]	B-000.11.152
Коробка с 10 уп.-диспенсерами по 250 шт., Ø 2.5 мм (детские)	B-000.11.151
Коробка с 10 уп.-диспенсерами по 250 шт., Ø 4 мм (взрослые)	B-000.11.150

- ⊘ **Диспенсеры AllSpec** предназначены для воронок Ø 2.5 мм и 4 мм.
- ⊘ **Подходящий размер, прозрачная конструкция и быстрый доступ.** Новая воронка для каждого пациента.

Диспенсер AllSpec (2 x 50 tips) [03]	B-000.11.149
--------------------------------------	--------------

⊘: Только для однократного применения.

Многоразовые воронки



Ø 2.4 мм Ø 3 мм Ø 4 мм Ø 5 мм

- ⊘ **Для обеспечения максимально надёжной фиксации,** оптимального освещения и гигиеничности рекомендуется использовать **ушные воронки HEINE.**
- ⊘ **Выполнены из пластика высокой плотности SANALON S с гладким внешним покрытием.** Легко очищаются. Возможно применение бактерицидных средств. Автоклавируются при температуре до 134 °C.
- ⊘ **Эргономичная форма.** Безболезненное атравматическое введение.

Многоразовые воронки	1 шт.	50 шт.
для отоскопов BETA 400, BETA 200, K180, mini 3000 F.O., mini 3000 otoscopes		
Многоразовая воронка Ø 2,4 мм	B-000.11.107	B-000.11.207
Многоразовая воронка Ø 3.0 мм	B-000.11.108	B-000.11.208
Многоразовая воронка Ø 4.0 мм	B-000.11.109	B-000.11.209
Многоразовая воронка Ø 5.0 мм	B-000.11.110	B-000.11.210

1 комплект = 4 шт. воронок SANALON S Ø 2,4 мм, 3 мм, 4 мм и 5 мм B-000.11.111

Мягкие одноразовые наконечники



Ø 3 мм Ø 5 мм

- ⊘ **Устанавливаются на кончик ушной воронки для защиты слухового канала.**

Мягкие одноразовые наконечники

Мягкий одноразовый наконечник Ø 3 мм, 40 шт./уп.	B-000.11.141
Мягкий одноразовый наконечник Ø 5 мм, 40 шт./уп.	B-000.11.142

⊘: Только для однократного применения.

Аксессуары / принадлежности
к отоскопам HEINE F.O.


Головка отоскопа BETA 400 F.O.	XHL 2,5 В	XHL 3,5 В	LED
С 4 многоразовыми воронками, без рукоятки	B-001.11.401	B-002.11.401	B-008.11.401
Без рукоятки и принадлежностей	B-001.11.400	B-002.11.400	B-008.11.400



Головка отоскопа BETA 200 F.O.	XHL 2,5 В	XHL 3,5 В	LED
С 4 многоразовыми воронками, без рукоятки	B-001.11.501	B-002.11.501	B-008.11.501
Без рукоятки и принадлежностей	B-001.11.500	B-002.11.500	B-008.11.500



Головка отоскопа K180 F.O.	XHL 2,5 В	XHL 3,5 В
С 4 многоразовыми воронками, без рукоятки	B-001.11.551	B-002.11.551
Без рукоятки и принадлежностей	B-001.11.550	B-002.11.550



Головка отоскопа mini 3000 F.O.	XHL 2,5 В	LED 2,5 В
Без рукоятки и принадлежностей *	D-001.70.106	D-008.70.106

* Доступна в чёрном и синем цвете. При заказе, пожалуйста, указывайте необходимый цвет. Если цвет не указан, мы поставляем инструмент в чёрном цвете.



Запасная лампа для BETA 400, BETA 200 и K180	XHL 2,5 В	XHL 3,5 В
Ксенон-галогеновая (XHL) лампа	X-001.88.077	X-002.88.078



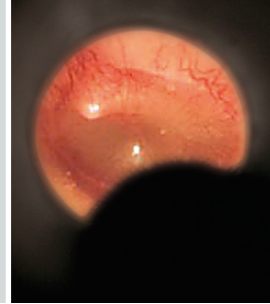
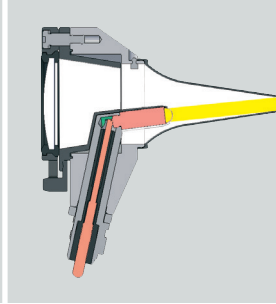
Запасная лампа для mini 3000 F.O.	XHL 2,5 В
Ксенон-галогеновая (XHL) лампа	X-001.88.105



Инсуффляционная груша для пневматического теста	
Инсуффляционная груша для отоскопов BETA 400, BETA 200 и K180	B-000.11.240
Инсуффляционная груша для отоскопа mini 3000 F.O. с коннектором	D-000.80.102
Коннектор для инсуффляционного порта отоскопа mini 3000 F.O.	D-000.80.101



Прямое яркое ксенон-галогеновое (XHL) освещение.



Отоскоп HEINE mini 3000®

Компактный карманный отоскоп с прямым освещением



Современный портативный отоскоп уникальной компактной конструкции. Может использоваться только с рукоятками mini 3000. Доступен в чёрном и синем цвете.

- ⚡ **Чёрная матовая внутренняя поверхность головки** устраняет блики.
- ⚡ **Улучшенная ксенон-галогеновая (XHL) технология освещения** дает на 100% больше света в сравнении с обычными лампами. Очень яркий направленный белый свет обеспечивает отличное освещение.
- ⚡ **Конструкция из 2 частей – рукоятка и головка.** Простота в обслуживании, гибкость. Рукоятка совместима с другими инструментальными головками mini 3000.
- ⚡ **Смотровое окно с 3-кратным увеличением** и особая внутренняя поверхность корпуса обеспечивает чёткое изображение с минимальными отражениями.
- ⚡ **Встроенное поворотное смотровое окно.** Удобно в применении, исключает возможность неправильного позиционирования.
- ⚡ **Качественная рукоятка: хромированная верхняя часть / качественный пластик.** Ударопрочная, крепкая, нескользящая.
- ⚡ **Клипса со встроенным выключателем.** Выключается автоматически при помещении в карман. Гарантировано 20 000 циклов включения-выключения.
- ⚡ **Сменные батарейки типоразмера AA** или дополнительная аккумуляторная батарея с настольным зарядным устройством mini NT*.
- ⚡ **С заботой о будущем.** Одноразовые ушные воронки HEINE AllSpec производятся из переработанного пластика. Читайте об этом на странице 014.



*См. информацию о преобразовании батарейной рукоятки в перезаряжаемую с использованием настольного зарядного устройства mini NT на стр. 132.

Доступны в чёрном или синем цвете. При заказе, пожалуйста, указывайте необходимый цвет. Если цвет не указан, мы поставляем инструмент в чёрном цвете

Диагностические комплекты/наборы HEINE mini 3000



[01]



[02]

Без футляра

Состав комплекта/набора: Отоскоп mini 3000,

1 комплект (4 шт.) многоразовых воронок, 10 одноразовых воронок AllSpec 4 мм.

	XHL 2,5 В
Батареечная рукоятка mini 3000 с батарейками, жёсткий футляр [01]	D-851.20.021
★ Батареечная рукоятка mini 3000 с батарейками, без футляра [02]	D-001.70.220
Батареечная рукоятка mini 3000 с батарейками, без футляра, без многоразовых воронок	D-001.70.210



Состав комплекта: Отоскоп mini 3000, офтальмоскоп mini 3000,

1 комплект (4 шт.) многоразовых воронок, 10 одноразовых воронок AllSpec Ø 4 мм., жёсткий футляр.

	XHL 2,5 В
2 батарейечные рукоятки mini 3000 с батарейками	D-873.21.021

∴ См. дополнительную информацию об офтальмоскопе HEINE mini 3000 на стр. 042.



Аксессуары / принадлежности

к отоскопам HEINE



Головка отоскопа mini 3000

XHL 2,5 В

Без рукоятки и принадлежностей *

D-001.70.206

* Доступны в чёрном или синем цвете. При заказе, пожалуйста, указывайте необходимый цвет. Если цвет не указан, мы поставляем инструмент в чёрном цвете.



Запасная лампа для mini 3000

XHL 2,5 В

Ксенон-галогеновая (XHL) лампа

X-001.88.110



Запасная насадка на лампу для BETA 100 и K100*

Насадка на лампу для уменьшения бликов

B-000.11.212



Запасная лампа для BETA 100 и K100*

XHL 2,5 В

XHL 3,5 В

Ксенон-галогеновая (XHL) лампа

X-001.88.037

X-002.88.049



Адаптер для воронок для BETA 100 и K100

Адаптер для использования одноразовых воронок AllSpec (р. 014) с диагностическими отоскопами BETA 100 и K100

B-000.11.306



Инсуффляционная груша для BETA 100 и K100*

Инсуффляционная груша для пневматических тестов

B-000.11.240



Ø 2.2 мм

Ø 2.8 мм

Ø 3.5 мм



Ø 4.5 мм

Ø 5.5 мм

Ø 10 мм

Многоразовые воронки для BETA 100* и K100*

1 комплект = 5 ушных и 1 носовая воронка

B-000.11.221

3 воронки Ø 3,5 мм, 4,5 мм и 5,5 мм

B-000.11.222

Ушная воронка Ø 2,2 мм

B-000.11.215

Ушная воронка Ø 2,8 мм

B-000.11.216

Ушная воронка Ø 3,5 мм

B-000.11.217

Ушная воронка Ø 4,5 мм

B-000.11.218

Ушная воронка Ø 5,5 мм

B-000.11.219

Носовая воронка Ø 10 мм

B-000.11.220



Ø 2.5 мм

Ø 4 мм

Одноразовые воронки UniSpec для BETA 100* и K100*

Упаковка 1000 шт., Ø 2.5 мм (детские)

B-000.11.242

Упаковка 1000 шт., Ø 4 мм (взрослые)

B-000.11.241

Диспенсер UniSpec

B-000.11.146

⊗: Только для однократного применения..

* инструмент больше не доступен

Гарантия HEINE – лучшая гарантия на рынке!

HEINE предлагает Вам гарантию, которая отражает качество и надёжность нашей продукции. Все продукты соответствуют Европейской директиве 93/42 / ЕЕС или Правилам медицинского оборудования (MDR) относительно медицинских изделий и имеют европейский Знак Безопасности CE. Вся продукция HEINE, поставляемая в Российскую Федерацию, имеет регистрационное удостоверение Росздравнадзора.



Стандартная 5-летняя гарантия

Все изделия HEINE имеют гарантию в течение 5 лет от даты поставки с завода на любые неисправности по вине производителя и на отсутствие дефектов конструкции, материалов и изготовления. Гарантия не распространяется на износ, на одноразовые предметы и расходные материалы, а также на аккумуляторные батареи и стандартные принадлежности, такие как лампы, общедоступные кабели управления и питания и соответствующие штекеры. Для получения подробной информации посетите сайт www.heine.com.

Условия гарантии для отдельных продуктов:

Дерматоскоп HEINE iC1

HEINE предоставляет 5-летнюю гарантию только в том случае, если продукт был приобретен у авторизованного дилера и зарегистрирован в течение 6 месяцев с даты покупки. Для регистрации перейдите по ссылке www.heine.com/register. Гарантия распространяется на дефекты конструкции, материалов и изготовления. Эта гарантия не распространяется на аккумулятор и чехол для мобильного телефона.

Фиброоптические ларингоскопы HEINE

Клиники ларингоскопа имеют расширенную 10-летнюю гарантию на отсутствие дефектов материала, обработки и изготовления, для лезвий, изготовленных 01.01.2020 или позже или с серийным номером SN1105228000 или выше. Предоставляется 10-летняя гарантия того, что выходная мощность не упадет ниже 1000 люкс даже после повторных циклов автоклавирования (из расчета 4000 циклов при 134 °C/4 мин). Гарантия распространяется на лезвия ларингоскопа HEINE Classic+ после очистки, дезинфекции и/или стерилизации, в соответствии с инструкциями по переработке. На ларингоскопические лезвия HEINE Classic+ F.O., изготовленные до 01.01.2020, и на лезвия FlexTip+ распространяются те же условия гарантии, которые указаны выше, с 5-летним гарантийным периодом.

HEINE GAMMA G-series

На сфигмоманометры HEINE Gamma G7 и HEINE Gamma XXL LF распространяется расширенная гарантия – 10 лет на отсутствие дефектов материала, обработки и конструкции. Изнашиваемые детали и метрологический контроль не включены.

*HEINE Cube

На Cube HEINE предоставляется гарантия 2 года.

* Видеоларингоскоп HEINE visionPRO

На видеоларингоскоп HEINE visionPRO компания HEINE предоставляет 2-летнюю гарантию.

Гарантия HEINE – лучшая гарантия на рынке!

Уважаемые коллеги!

Мы, компания TTT HealthCare GmbH, Генеральный партнёр в России и других странах СНГ немецкой фирмы HEINE Optotechnik GmbH & Co. KG, просим Вас ознакомиться с условиями гарантии на диагностические инструменты и оборудование производства HEINE.

HEINE предлагает Вам гарантию, которая отражает качество и надёжность нашей продукции. Все продукты соответствуют Европейской директиве 93/42 / ЕЕС или Правилам медицинского оборудования (MDR) относительно медицинских изделий и имеют европейский Знак Безопасности CE.

Вся продукция HEINE, поставляемая в Российскую Федерацию, имеет регистрационное удостоверение Росздравнадзора.

Стандартная 5-летняя гарантия

Все изделия HEINE имеют гарантию в течение 5 лет от даты поставки с завода на любые неисправности по вине производителя и на отсутствие дефектов конструкции, материалов и изготовления. Гарантия не распространяется на износ, на одноразовые предметы и расходные материалы, а также на аккумуляторные батареи и стандартные принадлежности, такие как лампы, общедоступные кабели управления и питания и соответствующие штекеры.

Гарантия не распространяется на неисправности, возникшие по следующим причинам: • эксплуатация с нарушением требований руководства по эксплуатации, либо небрежным обращением;

- механическими повреждениями медицинского изделия или его принадлежностей;
- включение в сеть с напряжением, отличным от указанного на изделии;
- разборка, не предусмотренная руководством по эксплуатации, или любое другое постороннее вмешательство в конструкцию изделия, в том числе ремонт, произведенный не уполномоченным на это персоналом;
- использование неоригинальных устройств и комплектующих, а также расходных материалов;
- проникновение жидкости, пыли и других посторонних предметов внутрь изделия, умышленная порча;
- повреждение изделия в результате пожара, наводнения, удара молнии и пр.

Каждый потребитель, любое государственное или частное ЛПУ, которое приобрело продукцию HEINE у авторизованного дистрибьютера, имеет право получить полную заводскую гарантию на 5 лет. Для получения гарантийного талона завода-изготовителя необходимо сообщить серийный номер и наименование приобретенного инструмента Генеральному партнёру HEINE в России и СНГ, в компанию TTT HealthCare GmbH: info@ttt-gmbh.com

Товарная марка



AllSpec
BETA
DELTA
FlexTip
GAMMA
HEINE
HEINE AllSpec
HEINE BETA
HEINE Easyclean
HEINE EL 10 LED
HEINE OMEGA
HEINE SIGMA
HEINE XHL
HEINE XHL Halogen
mini 3000
OMEGA
ParaStop
SANALON
SIGMA
UniSpec
XHL

Многие продукты HEINE защищены международными патентами и зарегистрированными образцами, в том числе:

BETA 400
EN 50 / mPack
EN 50 UNPLUGGED
GAMMA G
i-View
LED Laryngoscope Handle
LoupeLight 2
mini NT
mini 2Z Battery
mini 3000 Battery Handle
mPack UNPLUGGED
SIGMA 250
Stepless dimming
XP Handle Shell

В силу специфических национальных правил некоторые продукты могут быть недоступны в Вашей стране.

© HEINE Optotechnik GmbH & Co. KG. Printed in Germany, 11.2022

Вся информация, спецификации и иллюстрации, содержащиеся в этом каталоге, основаны на самой последней информации о продукте, доступной на момент публикации.

HEINE Optotechnik GmbH & Co. KG не исключает возможность ошибок и пропусков, а также оставляет за собой право изменять технические характеристики и дизайн в любое время без предварительного уведомления. Этот документ нельзя копировать, перепечатывать или воспроизводить в любой форме полностью или частично без письменного согласия HEINE Optotechnik GmbH & Co. KG.

Пожалуйста, соблюдайте Общие положения и условия HEINE Optotechnik GmbH & Co. KG. Общие положения и условия см. на сайте: www.heine.com



Генеральный партнёр HEINE в России и СНГ
Heimat 89 • 14165 Berlin • Germany
E-Mail: info@ttt-gmbh.com • www.ttt-gmbh.com
Tel: +49 151 15353792

HEINE Optotechnik GmbH & Co. KG | Dornierstr. 6 | 82205 Gilching | Deutschland

Тел.: +49 8105 7728 0 | Факс: +49 8105 7728 202 | Электронная почта: info@heine.com

ООО «МЕДТЕХНИКА-СТОЛИЦА» | Дмитровское шоссе, 89 | 125504 Москва | Россия

Уполномоченный представитель, импортёр и дистрибьютор Heine Optotechnik GmbH & Co. KG в РФ.

Тел.: +7 967 025-29-09, +7 929 646-55-05 | <https://shop.heine-med.ru> | Электронная почта: medtextst@yandex.ru



QUALITY made in GERMANY.

Как мировой лидер в производстве основных диагностических инструментов с персоналом более 500 сотрудников HEINE Optotechnik уже более 70 лет остаётся на 100% семейным предприятием. Мы продолжаем разрабатывать и изготавливать инструменты HEINE на наших предприятиях в Германии, где накопленный десятилетиями опыт и мастерство сочетаются с самыми современными технологиями производства.

Наша продукция представлена более чем в 120 странах мира, наши филиалы работают в США, Канаде, Австралии и Швейцарии, мы сотрудничаем с 3000 представительств, импортёров и специализированных дилеров.

Мы ждём Ваших отзывов и хотели бы узнать о Вашем мнении, предпочтениях и предложениях относительно нашей продукции.



■ HEINE SUBSIDIARY COMPANIES & REPRESENTATIVES

 **HealthCare**

Генеральный партнёр HEINE в России и СНГ
Heimat 89 • 14165 Berlin • Germany
E-Mail: info@ttt-gmbh.com • www.ttt-gmbh.com
Tel: +49 151 15353792

HEINE Optotechnik GmbH & Co. KG | Dornierstr. 6 | 82205 Gilching | Deutschland

Тел.: +49 8105 7728 0 | Факс: +49 8105 7728 202 | Электронная почта: info@heine.com

ООО «МЕДТЕХНИКА-СТОЛИЦА» | Дмитровское шоссе, 89 | 125504 Москва | Россия

Уполномоченный представитель, импортёр и дистрибьютор Heine Optotechnik GmbH & Co. KG в РФ.

Тел.: +7 967 025-29-09, +7 929 646-55-05 | <https://shop.heine-med.ru> | Электронная почта: medtexst@yandex.ru

